

重要

お客様各位

平成 30 年 12 月吉日



12 月 13 日官報告示 新薬のご案内

拝啓 平素は格別のご高配を賜り、厚く御礼申し上げます。

さて、2018 年 12 月 13 日に新薬告示されましたので、告示情報を案内いたします。今回告示された薬品を使用される場合、下記の内容をご確認いただき、必要に応じて薬品追加をお願いいたします。なお、マスタ提供予定日まで使用する予定の無い薬品につきましては、薬品追加の必要はございません。詳細は下記のとおりです。

敬具

記

《薬品マスタ提供予定日》

NEXT のお客様	2018年12月15日(土)	マスタ早期提供サービス
	2018年12月20日(木)	配信アップデート

※ 薬情文章、画像マスタ、商品コードマスタ(JAN)など、薬品原本以外の各種マスタは、2018 年 12 月 20 日(木)マスタ配信アップデート以降、順次ご提供いたします。

《告示情報》

9ページ以降をご確認ください。なお、一覧には非告示の医薬品も含まれております。

《作業手順》

薬品マスタ追加 …「薬品マスタの追加手順」(P2～)

薬品マスタ付け替え …「薬品コード付け替え手順」(P4～)

《ご注意》

今回告示された各医薬品がハイリスク薬に該当するかについては、厚労省ハイリスク一覧(特定薬剤管理指導加算等の算定対象となる薬剤一覧)が更新され次第、随時配信アップデートにてマスタを提供させていただきます。(更新内容は、マスタ履歴をご確認ください)

マスタの提供があるまでは、お客様の責任において設定をお願いします。

また、配信アップデートを適用しても、薬品マスタのハイリスクフラグは書き換えません。必要に応じて、ハイリスクフラグを設定してください。

【1】薬品マスタの追加手順

はじめに、薬品一覧からコード検索して薬品原本マスタに該当の薬品が存在しないかどうか確認してください。薬品原本マスタに薬品が存在しない場合は、以下の手順で追加してください。

<手順>

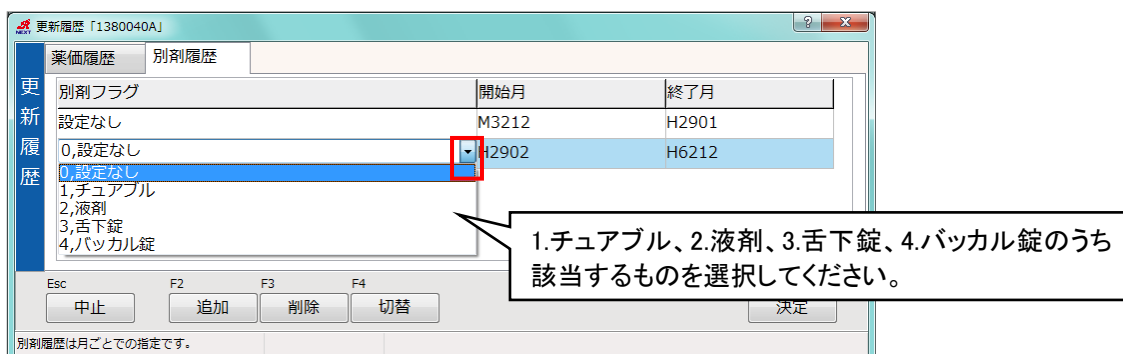
1. メニュー画面より、**マスタ登録(T)**⇒**調剤系**⇒**薬品登録**を選択すると、「薬品一覧」画面が表示されます。
2. **F1**原本を選択します。「薬品原本選択」画面が表示されます。
3. **F2**追加を選択すると、「薬品登録」画面が表示されますので、必要な内容を入力してください。

《必須項目》

- ①種類 : 該当種類(剤形)を選択してください。
- ②コード1 : 処方入力時の呼び出しコードを入力してください。(濁点半濁点は除く。)
- ③薬品名 : 正式名称を入力してください。
- ④単位 : 該当単位を一覧から選択してください。
- ⑤略称 : 薬品名が複写されます。
- ⑥YJコード : 代替入力の場合は必須です。空白のままだと候補薬にあがりません。
- ⑦電算コード : 該当薬品の電算コードを入力してください。(レセプト請求時に必要です。)
- ⑧薬価 : 該当薬品の薬価を入力してください。
- ⑨麻毒 : 該当する薬品は加算を選択してください。
- ⑩その他フラグ : 後発品の場合は、「5:後発品」にチェックを入れてください。
ハイリスク薬の場合は、「7:ハイリスク」にチェックを入れてください。
- ⑪薬価履歴 : 後発品・後発品あり・置き換え率の情報を入力します。
- ⑫別剤履歴 : 別剤フラグを設定する際に選択し、別剤履歴画面を表示します。
(⑪・⑫は次ページを参照ください。)

4. **F1**薬価履歴を選択して、告示情報を元に後発品・後発品あり・置き換え率の情報を入力してください。

- 「後発品」欄では、下記のいずれかを選択してください。
 - 1.後・・・後発医薬品
 - 2.※・・・先発医薬品と薬価が同等か高い医薬品
 - 3.先・・・先発医薬品
 - 4.他・・・生薬・漢方薬など昔からある医薬品
 - 5.準・・・昭和42年以前に薬価収載された医薬品のうち、
価格差のある後発医薬品が存在する医薬品
 - 「後発品あり」欄では、世の中に後発医薬品が存在する薬品の場合に「1, ○」を選択してください。
 - 「置き換え率」欄では、下記のいずれかを選択してください。
 - 1.先無・・・後発医薬品がない先発医薬品
 - 2.先有・・・後発医薬品がある先発医薬品
 - 3.後発・・・後発医薬品
 - 8.☆・・・後発医薬品と同額又は薬価が低い先発医薬品
 - 9.★・・・先発医薬品と同額又は薬価が高い後発医薬品
5. 「更新履歴」画面の情報を入力後、エンターキーでカーソルを送り、**F8**決定を選択してください。
(「更新履歴」画面での情報の更新がない場合は、**Esc**中止で画面を閉じてください。)
 6. 「薬品登録」画面に戻ります。別剤フラグの設定が必要な場合は、**F2**別剤履歴を選択してください。
別剤フラグの設定の必要がない場合は、手順8へ進んでください。
 7. 「更新履歴」ー別剤履歴タブが表示されますので、**F2**追加を選択してください。
新しい履歴行が1行増えますので、▼をクリックしてフラグの種類を選択してください。
登録する開始月を確認し、**F8**決定を選択してください。



8. 「薬品登録」画面で **F8**登録を選択してください。
9. 複数の薬品を登録する場合は、同様の手順で登録してください。
登録が終わりましたら、**Esc**終了を選択し、メニューに戻ります。

以上で作業は終了です。

※薬品の追加登録時に電算コードが不明であっても処方入力が可能です。電算コードが不明な場合は、電算コード欄は「0」のままで登録してください。
薬品を追加登録後、後日、電算コードが判明しましたら、下記の手順で登録してください。

NEXT メニュー画面より、**マスタ登録(T)**⇒**調剤系**⇒**薬品登録**を選択して、該当薬品にカーソルを合わせ、**F4**修正⇒**F1**薬価履歴を選択した画面で電算コードを入力します。

【2】 薬品コード付け替え手順

※この処理は、新薬を手動で追加したが、後日マスタ更新でその薬品が原本に登録された等の理由で、1つの薬品に対して「追加薬」と「原本薬」の2つのマスタが出来てしまった場合にマスタを統合する処理です。

《作業前の準備》

- ★ 過去の処方データを書き換えます。**作業前に必ずバックアップを行ってください。**
- ★ 複数台でコンピュータをご使用の場合は、他の端末のNEXTを終了してください。
- ★ 追加登録した薬品に「ハイリスクフラグ」や「体質フラグ」を登録されている場合は、薬品原本の情報に更新すると登録内容が失われます。情報を更新しない場合は、付け替え時にご注意ください。

2-1. マスタ登録画面でのコード付け替え作業手順

「追加薬」と「原本薬」の2つのマスタを統合するには下記の作業を行ってください。

例) **薬品テーブル** (追加薬) **薬品原本** (原本薬)
 700003 ミカルディス錠40mg 217673 ミカルディス錠40mg

＜手順＞

1. メニュー画面より、**マスタ登録(T)**⇒**調剤系**⇒**薬品登録**を選択し、**F10**補助を選択してください。
2. 「マスターコード置換」画面が表示されます。
画面が上下2つに分かれております。上側 : 追加薬品 / 下側 : 薬価原本

3. 変更したい薬品(ミカルディス錠40mg)に青いカーソルをあわせて**F1**切替を選択してください。

4. カーソルが薬価原本に移動しますので、**F7**検索を選択し検索コード欄に「ミカル」と入力してエンターキーを押してください。

マスターコード置換「1380120」

検索コード* ミカル

マスターコード*	コード*	種	名称	単位	薬価	付替先コード*
▶700003	ミカル	内	ミカルディス錠40mg	T	105.2	

薬価原本

マスターコード*	コード*	種	名称	単位	薬価
▶217052	ミカル	内	ミカルディスカプセル20mg	C	0
217053	ミカル	内	ミカルディスカプセル40mg	C	0
222565	ミカル	内	ミカルディス錠80mg	T	159.3
217672	ミカル	内	ミカルディス錠20mg	T	55.7
217673	ミカル	内	ミカルディス錠40mg	T	105.2

Esc 中止 F1 切替 F2 全薬品 F3 コード指定 F4 解除 F5 開始 F6 選択 F7 検索 F8 次薬品へ F9

5. 薬価原本の「ミカルディス錠40mg」にカーソルをあわせて**F6**選択を押すと、下記画面になります。

マスターコード置換「1380120」

検索コード* ミカル

マスターコード*	コード*	種	名称	単位	薬価	付替先コード*
▶700003	ミカル	内	ミカルディス錠40mg	T	105.2	217673

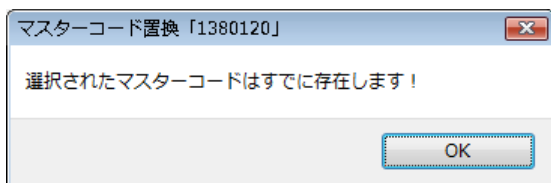
薬価原本

マスターコード*	コード*	種	名称	単位	薬価
217052	ミカル	内	ミカルディスカプセル20mg	C	0
217053	ミカル	内	ミカルディスカプセル40mg	C	0
222565	ミカル	内	ミカルディス錠80mg	T	159.3
217672	ミカル	内	ミカルディス錠20mg	T	55.7
▶217673	ミカル	内	ミカルディス錠40mg	T	105.2

Esc 中止 F1 切替 F2 全薬品 F3 コード指定 F4 解除 F5 開始 F6 選択 F7 検索 F8 次薬品へ F9

薬価原本欄のマスターコードと付替先コードが同じ数字になっていることを確認してください。

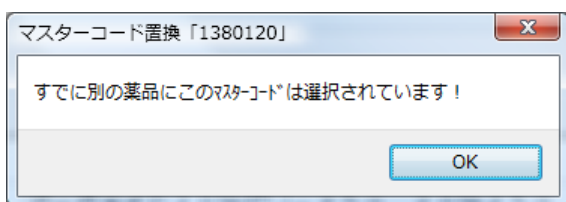
- 付け替えたい薬品(原本から薬品一覧にあげた薬品)が薬品一覧にあがっていると、付け替え作業が出来ません。



このメッセージが出ると、
付け替えは作業できません。

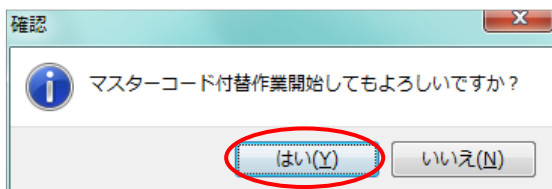
追加薬品(700000番台の薬品)に表示期限や有効期限を当月末日で入力をして、以後使用しないようにしてください。

- 以下のメッセージが表示された場合は、「付替先コード欄」を確認してください。



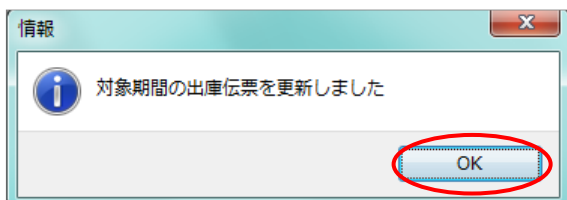
「マスターコード置換」画面の追加薬品一覧に表示されている薬品で同じマスターコードが選択されている薬品があります。選択されている薬品の付替先コードに誤りがある場合は、変更する薬品行にカーソルを合わせ、**F4**解除を選択してください。「付替先コード」欄が空白になりますので、もう1度 3.の手順から行ってください。

- 続けて他の薬品も行う場合は、3.の手順から繰り返してください。
- 付替先コードがつかましたら**F5**開始を選択します。下記メッセージが表示されましたら、**はい(Y)**を選択すると処理が始まります。



※複数の薬品で作業を行った場合は、次の画面が表示されるまでに時間がかかることがあります。処理が終わるまでしばらくお待ちください。

- 下記の画面が表示されますので**OK**を選択してください。



- 付替作業が終わると、薬品一覧画面に戻りますので**F1**原本を選択し、付替作業を行った薬品(ミカルデイス錠40mg)を検索し、もう一度、エンターキーで選択しなおしてください。

10. 薬品一覧と薬品原本とで異なる情報があった場合は、「データ更新選択」画面が表示されます。
 (※ メーカー名や一般名称などは、薬品原本の内容が自動的に薬品一覧にコピーされます。)

■ 全ての情報を薬品原本と同一にする場合（[更新後]の情報に更新）

F3全選択を選択し、すべてのチェックボックスにチェックが入っていることを確認し、**F8決定**を選択してください。

■ [更新前]の情報を一部残す場合

F3全選択を選択し、更新しない情報のチェックを外すか、**F4全解除**を選択し、更新する情報のみにチェックを入れて、**F8決定**を選択してください。

例) 原本で設定されているハイリスクフラグを設定しない場合

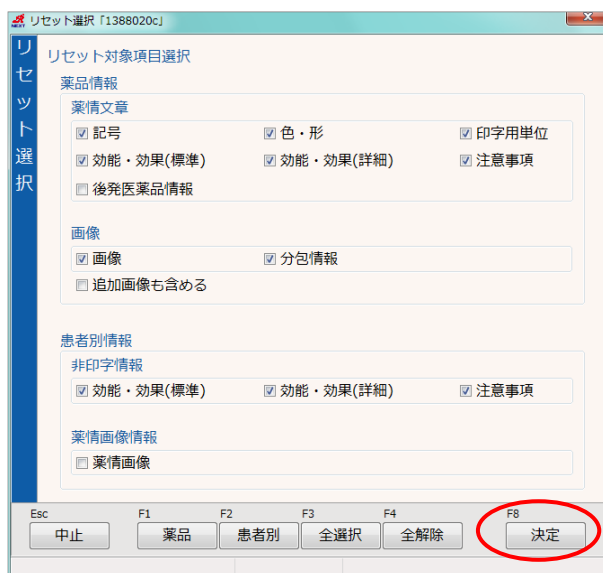
11. 他の薬品も付け替え作業を行った場合は、薬品ごとに9.以降の手順を行ってください。

2-2. 薬情文章と画像の登録手順

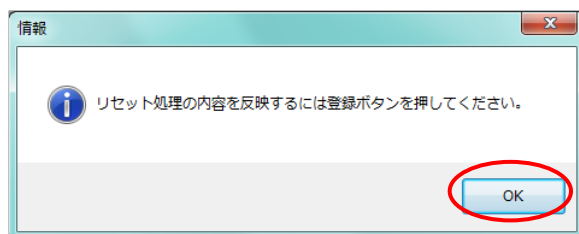
付け替え作業を行った薬品の薬情文章と画像を薬情マスタに登録するには、下記手順を行ってください。

<手順>

1. メニュー画面より、**マスタ登録(T)**⇒**調剤系**⇒**薬剤情報**を選択してください。
2. 「薬情薬品一覧」の画面が表示されますので、付け替え作業を行った薬品名を検索して **F4**編集を選択してください。
3. 当社より提供している情報に更新する場合は、薬情登録画面で**F9**リセットを押してください。
4. 「リセット選択」画面が表示されます。登録する情報にチェックを入れ、**F8**決定を選択してください。



5. 下記の画面が表示されますので **OK** を選択してください。



F8決定を押しても情報が入らない場合は、薬情文章や画像の情報提供が出来ていない薬品となります。申し訳ございませんが、マスタ配信をお待ちいただくようお願いいたします。文章が空白の場合は、文章を手入力するか、似た効能効果の薬品から複写作業を行ってください。

6. **F8**登録で終了です

以上

種	電算コード	薬品名	単位	金額	後発品	後発品あり	加算	YJコード	置き換え率
内	620935605	d-クロルフェニラミンマレイン酸塩徐放錠6mg「武田テバ」	錠	5.60	後			4419002G1120	後発
内	621729703	d-クロルフェニラミンマレイン酸塩錠2mg「武田テバ」	錠	5.60	後			4419002F1043	後発
内	622649001	アセトアミノフェン錠500mg「マルイン」	錠	9.20	後			1141007F3031	後発
内	622655301	アトモキセチンカプセル10mg「サワイ」	カプセル	129.30	後			1179050M2038	後発
内	622648401	アトモキセチンカプセル10mg「ファイザー」	カプセル	129.30	後			1179050M2054	後発
内	622651701	アトモキセチンカプセル10mg「日医工」	カプセル	129.30	後			1179050M2046	後発
内	622655401	アトモキセチンカプセル25mg「サワイ」	カプセル	163.00	後			1179050M3034	後発
内	622648501	アトモキセチンカプセル25mg「ファイザー」	カプセル	163.00	後			1179050M3050	後発
内	622651801	アトモキセチンカプセル25mg「日医工」	カプセル	163.00	後			1179050M3042	後発
内	622655501	アトモキセチンカプセル40mg「サワイ」	カプセル	183.60	後			1179050M4030	後発
内	622648601	アトモキセチンカプセル40mg「ファイザー」	カプセル	183.60	後			1179050M4057	後発
内	622651901	アトモキセチンカプセル40mg「日医工」	カプセル	183.60	後			1179050M4049	後発
内	622655201	アトモキセチンカプセル5mg「サワイ」	カプセル	108.50	後			1179050M1031	後発
内	622648301	アトモキセチンカプセル5mg「ファイザー」	カプセル	108.50	後			1179050M1058	後発
内	622651601	アトモキセチンカプセル5mg「日医工」	カプセル	108.50	後			1179050M1040	後発
内	622649701	アトモキセチン錠10mg「DSEP」	錠	129.30	後			1179050F2020	後発
内	622649301	アトモキセチン錠10mg「タカタ」	錠	129.30	後			1179050F2039	後発
内	622656601	アトモキセチン錠10mg「トーワ」	錠	129.30	後			1179050F2047	後発
内	622666301	アトモキセチン錠10mg「ニプロ」	錠	129.30	後			1179050F2055	後発
内	622649801	アトモキセチン錠25mg「DSEP」	錠	163.00	後			1179050F3027	後発
内	622649401	アトモキセチン錠25mg「タカタ」	錠	163.00	後			1179050F3035	後発
内	622656701	アトモキセチン錠25mg「トーワ」	錠	163.00	後			1179050F3043	後発
内	622667001	アトモキセチン錠25mg「ニプロ」	錠	163.00	後			1179050F3051	後発
内	622649901	アトモキセチン錠40mg「DSEP」	錠	183.60	後			1179050F4023	後発
内	622649501	アトモキセチン錠40mg「タカタ」	錠	183.60	後			1179050F4031	後発
内	622656801	アトモキセチン錠40mg「トーワ」	錠	183.60	後			1179050F4040	後発
内	622667101	アトモキセチン錠40mg「ニプロ」	錠	183.60	後			1179050F4058	後発
内	622649601	アトモキセチン錠5mg「DSEP」	錠	108.50	後			1179050F1024	後発
内	622649201	アトモキセチン錠5mg「タカタ」	錠	108.50	後			1179050F1032	後発
内	622656501	アトモキセチン錠5mg「トーワ」	錠	108.50	後			1179050F1040	後発
内	622666201	アトモキセチン錠5mg「ニプロ」	錠	108.50	後			1179050F1059	後発
内	622656901	アトモキセチン内用液0.4%「トーワ」	mL	84.00	後			1179050S1030	後発
内	622667201	アトモキセチン内用液0.4%「ニプロ」	mL	84.00	後			1179050S1049	後発
内	620434501	アルジオキサ錠100mg「KN」	錠	5.60	後			2329002F2203	後発
内	622664901	イルベサルタン錠100mg「JG」	錠	51.00	後			2149046F2143	後発
内	622665001	イルベサルタン錠200mg「JG」	錠	76.60	後			2149046F3140	後発
内	622664801	イルベサルタン錠50mg「JG」	錠	26.90	後			2149046F1147	後発
内	622432102	エチゾラム錠0.25mg「武田テバ」	錠	5.80	後		向	1179025F3185	後発
内	620149106	エチゾラム錠0.5mg「武田テバ」	錠	6.30	後		向	1179025F1352	後発
内	620150316	エチゾラム錠1mg「武田テバ」	錠	6.40	後		向	1179025F2316	後発
内	622067202	エナラプリルマレイン酸塩錠2.5mg「TCK」	錠	9.90	後			2144002F1369	後発
内	621244702	エナラプリルマレイン酸塩錠5mg「TCK」	錠	11.20	後			2144002F2411	後発

種	電算コード	薬品名	単位	金額	後発品	後発品あり	加算	YJコード	置き換え率
内	621665502	エパルレスタット錠50mg「武田テバ」	錠	36.60	後			3999013F1398	後発
内	620193015	エベリゾン塩酸塩錠50mg「旭化成」	錠	5.80	後			1249009F1481	後発
内	622663101	エレトリブタンOD錠20mg「アメル」	錠	352.20	後			2160005F2028	後発
内	622650001	エレトリブタン錠20mg「DSEP」	錠	352.20	後			2160005F1030	後発
内	622650501	エレトリブタン錠20mg「TCK」	錠	352.20	後			2160005F1048	後発
内	622647901	エレトリブタン錠20mg「YD」	錠	352.20	後			2160005F1056	後発
内	622661301	エレトリブタン錠20mg「サンド」	錠	352.20	後			2160005F1064	後発
内	622657001	エレトリブタン錠20mg「トーフ」	錠	352.20	後			2160005F1072	後発
内	622652001	エレトリブタン錠20mg「日医工」	錠	352.20	後			2160005F1080	後発
内	622658401	エレトリブタン錠20mg「日新」	錠	352.20	後			2160005F1099	後発
内	622663701	オルメサルタンOD錠10mg「JG」	錠	20.40	後			2149044F5143	後発
内	622663801	オルメサルタンOD錠20mg「JG」	錠	39.00	後			2149044F6140	後発
内	622663901	オルメサルタンOD錠40mg「JG」	錠	57.30	後			2149044F7138	後発
内	622652101	オルメサルタンOD錠5mg「日医工」	錠	10.70	後			2149044F8100	後発
内	622665201	オロパタジン塩酸塩ドライシロップ1%「日本臓器」	g	69.00	後			4490025R1020	後発
内	622663501	オンダンセトロンODフィルム2mg「GFP」	錠	407.70	後			2391001F3023	後発
内	622663601	オンダンセトロンODフィルム4mg「GFP」	錠	529.50	後			2391001F4020	後発
内	622656401	カペシタビン錠300mg「サワイ」	錠	136.20	後			4223005F1030	後発
内	620730403	クエン酸第一鉄Na錠50mg「武田テバ」 鉄50mg	錠	5.60	後			3222013F1173	後発
内	621793701	クラリスロマイシンDS小児用10%「科研」 100mg	g	45.30	後			6149003R1224	後発
内	622659101	クラリスロマイシン錠200mg「フェルゼン」	錠	28.10	後			6149003F2259	後発
内	621736701	クラリスロマイシン錠200mg「科研」	錠	36.60	後			6149003F2240	後発
内	621736801	クラリスロマイシン錠小児用50mg「科研」	錠	24.80	後			6149003F1228	後発
内	620872304	クロルプロバミド錠250mg「KN」	錠	9.60	他			3961004F2118	
内	622668001	ゲフィチニブ錠250mg「DSEP」	錠	2,662.00	後			4291013F1035	後発
内	620080001	ジクロフェナクNa徐放カプセル37.5mg「ZE」	カプセル	6.60	後			1147002N1204	後発
内	620422501	ジメチコン錠40mg「フソー」	錠	5.60	後			2318001F1233	後発
内	622668101	シロドシンOD錠2mg「DSEP」	錠	18.00	後			2590010F3034	後発
内	622668201	シロドシンOD錠4mg「DSEP」	錠	35.00	後			2590010F4030	後発
内	622668301	シロドシン錠2mg「DSEP」	錠	18.00	後			2590010F1031	後発
内	622668401	シロドシン錠4mg「DSEP」	錠	35.00	後			2590010F2038	後発
内	621623603	シンバスタチン錠10mg「武田テバ」	錠	74.40	後			2189011F2250	後発
内	622102502	シンバスタチン錠20mg「武田テバ」	錠	133.50	後			2189011F3222	後発
内	621534003	シンバスタチン錠5mg「武田テバ」	錠	21.20	後			2189011F1297	後発
内	620146402	ゾテピン細粒10%「タカタ」	g	39.60	後			1179024C1106	後発
内	621943802	ゾテピン細粒50%「タカタ」	g	140.30	後			1179024C2080	後発
内	621943902	ゾテピン錠100mg「タカタ」	錠	36.90	後			1179024F3083	後発
内	620147002	ゾテピン錠25mg「タカタ」	錠	11.50	後			1179024F1099	後発
内	620147502	ゾテピン錠50mg「タカタ」	錠	19.20	後			1179024F2095	後発
内	622650101	トアラセット配合錠「DSEP」	錠	22.80	後			1149117F1039	後発
内	622652201	トアラセット配合錠「EE」	錠	22.80	後			1149117F1047	後発
内	622664001	トアラセット配合錠「JG」	錠	22.80	後			1149117F1055	後発

種	電算コード	薬品名	単位	金額	後発品	後発品あり	加算	YJコード	置き換え率
内	622667701	トアラセット配合錠「Me」	錠	22.80	後			1149117F1063	後発
内	622668501	トアラセット配合錠「SN」	錠	22.80	後			1149117F1071	後発
内	622666901	トアラセット配合錠「TC」	錠	22.80	後			1149117F1080	後発
内	622650601	トアラセット配合錠「TCK」	錠	22.80	後			1149117F1098	後発
内	622648001	トアラセット配合錠「YD」	錠	22.80	後			1149117F1101	後発
内	622659001	トアラセット配合錠「あすか」	錠	22.80	後			1149117F1110	後発
内	622666801	トアラセット配合錠「オーハラ」	錠	22.80	後			1149117F1128	後発
内	622647501	トアラセット配合錠「ケミファ」	錠	22.80	後			1149117F1152	後発
内	622655601	トアラセット配合錠「サワイ」	錠	22.80	後			1149117F1160	後発
内	622661501	トアラセット配合錠「サンド」	錠	22.80	後			1149117F1179	後発
内	622657101	トアラセット配合錠「トーワ」	錠	22.80	後			1149117F1195	後発
内	622648701	トアラセット配合錠「ファイザー」	錠	22.80	後			1149117F1233	後発
内	622649101	トアラセット配合錠「マルイシ」	錠	22.80	後			1149117F1241	後発
内	622661701	トアラセット配合錠「杏林」	錠	22.80	後			1149117F1144	後発
内	622660201	トアラセット配合錠「共創未来」	錠	22.80	後			1149117F1136	後発
内	622652901	トアラセット配合錠「三笠」	錠	22.80	後			1149117F1250	後発
内	622652301	トアラセット配合錠「日医工」	錠	22.80	後			1149117F1209	後発
内	622658501	トアラセット配合錠「日新」	錠	22.80	後			1149117F1217	後発
内	622665301	トアラセット配合錠「日本臓器」	錠	22.80	後			1149117F1225	後発
内	622662301	トアラセット配合錠「武田テバ」	錠	22.80	後			1149117F1187	後発
内	620263201	トリクロルメチアジド錠2mg「SN」	錠	6.00	後			2132003F1478	後発
内	620119907	トリヘキシフェニジル塩酸塩錠2mg「タカタ」	錠	8.50	他			1169001F1245	
内	621253301	ニトレンジピン錠10mg「ZE」	錠	9.90	後			2171020F2280	後発
内	621252901	ニトレンジピン錠5mg「ZE」	錠	9.60	後			2171020F1283	後発
内	621360602	ニフプラス配合内用剤	袋	566.80	後			7990100A1149	後発
内	621526703	ニルバジピン錠2mg「武田テバ」	錠	9.60	後			2149022F1109	後発
内	621526803	ニルバジピン錠4mg「武田テバ」	錠	11.90	後			2149022F2121	後発
内	622659901	パキシルCR錠6.25mg	錠	48.00	先			1179041G3023	先有
内	622659301	パロキセチン錠10mg「フェルゼン」	錠	23.60	後			1179041F1343	後発
内	622659401	パロキセチン錠20mg「フェルゼン」	錠	41.00	後			1179041F2340	後発
内	622659201	パロキセチン錠5mg「フェルゼン」	錠	12.60	後			1179041F3338	後発
内	620141917	ハロペリドール細粒1%「タカタ」	g	13.50	後			1179020C1302	後発
内	620143602	ハロペリドール錠1mg「タカタ」	錠	6.00	後			1179020F2127	後発
内	620145102	ハロペリドール錠2mg「タカタ」	錠	6.10	後			1179020F4090	後発
内	620490807	ピコスルファートNa内用液0.75%「武田テバ」	mL	9.10	後			2359005S1330	後発
内	622665901	ピタバスタチンカルシウムOD錠1mg「KOG」	錠	19.10	後			2189016F4116	後発
内	622666001	ピタバスタチンカルシウムOD錠2mg「KOG」	錠	35.90	後			2189016F5112	後発
内	622666101	ピタバスタチンカルシウムOD錠4mg「KOG」	錠	72.90	後			2189016F6100	後発
内	622657201	フェキシフェナジン塩酸塩DS5%「トーワ」	g	49.20	後			4490023R2035	後発
内	622660801	フリウエル配合錠LD「あすか」	錠	150.20	後			2482009F1066	後発
内	622588401	フリウエル配合錠LD「サワイ」	錠	150.20	後			2482009F1074	後発
内	622657301	フリウエル配合錠LD「トーワ」	錠	150.20	後			2482009F1082	後発

種	電算コード	薬品名	単位	金額	後発品	後発品あり	加算	YJコード	置き換え率
内	622662401	フリウエル配合錠ULD「あすか」	錠	140.50	後			2482009F2038	後発
内	62265701	フリウエル配合錠ULD「サワイ」	錠	140.50	後			2482009F2046	後発
内	622657401	フリウエル配合錠ULD「トーフ」	錠	140.50	後			2482009F2054	後発
内	622647401	フリウエル配合錠ULD「モチダ」	錠	140.50	後			2482009F2062	後発
内	620039201	プロチゾラム錠0.25mg「AFP」	錠	9.90	後		向	1124009F1401	後発
内	621685905	プロピベリン塩酸塩錠10mg「武田テバ」	錠	22.10	後			2590007F1331	後発
内	621686005	プロピベリン塩酸塩錠20mg「武田テバ」	錠	40.60	後			2590007F2320	後発
内	620120902	プロモクリプチン錠2.5mg「タカタ」	錠	49.10	後			1169005F1316	後発
内	620521501	ベタメタゾン散0.1%「フソー」	g	19.90	後			2454004B1067	後発
内	621521202	ペミロラストK錠10mg「武田テバ」	錠	34.80	後			4490011F1110	後発
内	621521102	ペミロラストK錠5mg「武田テバ」	錠	17.20	後			4490011F2117	後発
内	622662501	ボグリボースOD錠0.2mg「武田テバ」	錠	12.30	後			3969004F3147	後発
内	622662601	ボグリボースOD錠0.3mg「武田テバ」	錠	17.00	後			3969004F4143	後発
内	622662701	ボグリボース錠0.2mg「武田テバ」	錠	12.30	後			3969004F1330	後発
内	622662801	ボグリボース錠0.3mg「武田テバ」	錠	17.00	後			3969004F2337	後発
内	620135802	マプロチリン塩酸塩錠10mg「タカタ」	錠	5.90	後			1179008F1090	後発
内	620136302	マプロチリン塩酸塩錠25mg「タカタ」	錠	12.70	後			1179008F2088	後発
内	620136702	マプロチリン塩酸塩錠50mg「タカタ」	錠	25.70	後			1179008F3076	後発
内	622664101	ミグリトール錠25mg「JG」	錠	9.80	後			3969009F1040	後発
内	622664201	ミグリトール錠50mg「JG」	錠	17.50	後			3969009F2046	後発
内	622664301	ミグリトール錠75mg「JG」	錠	22.20	後			3969009F3042	後発
内	622650201	ミルタザピンOD錠15mg「DSEP」	錠	51.50	後			1179051F3021	後発
内	622654201	ミルタザピンOD錠15mg「アメル」	錠	51.50	後			1179051F3030	後発
内	622655801	ミルタザピンOD錠15mg「サワイ」	錠	51.50	後			1179051F3048	後発
内	622657701	ミルタザピンOD錠15mg「トーフ」	錠	51.50	後			1179051F3056	後発
内	622666401	ミルタザピンOD錠15mg「ニプロ」	錠	51.50	後			1179051F3064	後発
内	622650301	ミルタザピンOD錠30mg「DSEP」	錠	85.20	後			1179051F4028	後発
内	622654301	ミルタザピンOD錠30mg「アメル」	錠	85.20	後			1179051F4036	後発
内	622655901	ミルタザピンOD錠30mg「サワイ」	錠	85.20	後			1179051F4044	後発
内	622657801	ミルタザピンOD錠30mg「トーフ」	錠	85.20	後			1179051F4052	後発
内	622666501	ミルタザピンOD錠30mg「ニプロ」	錠	85.20	後			1179051F4060	後発
内	622652401	ミルタザピン錠15mg「EE」	錠	51.50	後			1179051F1045	後発
内	622664401	ミルタザピン錠15mg「JG」	錠	51.50	後			1179051F1053	後発
内	622650701	ミルタザピン錠15mg「TCK」	錠	51.50	後			1179051F1061	後発
内	622648101	ミルタザピン錠15mg「YD」	錠	51.50	後			1179051F1070	後発
内	622663201	ミルタザピン錠15mg「アメル」	錠	51.50	後			1179051F1088	後発
内	622647601	ミルタザピン錠15mg「ケミファ」	錠	51.50	後			1179051F1118	後発
内	622656001	ミルタザピン錠15mg「サワイ」	錠	51.50	後			1179051F1126	後発
内	622657501	ミルタザピン錠15mg「トーフ」	錠	51.50	後			1179051F1142	後発
内	622666601	ミルタザピン錠15mg「ニプロ」	錠	51.50	後			1179051F1177	後発
内	622648801	ミルタザピン錠15mg「ファイザー」	錠	51.50	後			1179051F1185	後発
内	622659501	ミルタザピン錠15mg「フェルゼン」	錠	51.50	後			1179051F1193	後発

種	電算コード	薬品名	単位	金額	後発品	後発品あり	加算	YJコード	置き換え率
内	622661801	ミルタザピン錠15mg「杏林」	錠	51.50	後			1179051F1100	後発
内	622660301	ミルタザピン錠15mg「共創未来」	錠	51.50	後			1179051F1096	後発
内	622652501	ミルタザピン錠15mg「日医工」	錠	51.50	後			1179051F1150	後発
内	622658701	ミルタザピン錠15mg「日新」	錠	51.50	後			1179051F1169	後発
内	622662901	ミルタザピン錠15mg「武田テバ」	錠	51.50	後			1179051F1134	後発
内	622667801	ミルタザピン錠15mg「明治」	錠	51.50	後			1179051F1207	後発
内	622652601	ミルタザピン錠30mg「EE」	錠	85.20	後			1179051F2041	後発
内	622664501	ミルタザピン錠30mg「JG」	錠	85.20	後			1179051F2050	後発
内	622650801	ミルタザピン錠30mg「TCK」	錠	85.20	後			1179051F2068	後発
内	622648201	ミルタザピン錠30mg「YD」	錠	85.20	後			1179051F2076	後発
内	622663301	ミルタザピン錠30mg「アメル」	錠	85.20	後			1179051F2084	後発
内	622647701	ミルタザピン錠30mg「ケミファ」	錠	85.20	後			1179051F2114	後発
内	622656101	ミルタザピン錠30mg「サワイ」	錠	85.20	後			1179051F2122	後発
内	622657601	ミルタザピン錠30mg「トーワ」	錠	85.20	後			1179051F2149	後発
内	622666701	ミルタザピン錠30mg「ニプロ」	錠	85.20	後			1179051F2173	後発
内	622648901	ミルタザピン錠30mg「ファイザー」	錠	85.20	後			1179051F2181	後発
内	622659601	ミルタザピン錠30mg「フェルゼン」	錠	85.20	後			1179051F2190	後発
内	622661901	ミルタザピン錠30mg「杏林」	錠	85.20	後			1179051F2106	後発
内	622660401	ミルタザピン錠30mg「共創未来」	錠	85.20	後			1179051F2092	後発
内	622652701	ミルタザピン錠30mg「日医工」	錠	85.20	後			1179051F2157	後発
内	622658801	ミルタザピン錠30mg「日新」	錠	85.20	後			1179051F2165	後発
内	622663001	ミルタザピン錠30mg「武田テバ」	錠	85.20	後			1179051F2130	後発
内	622667901	ミルタザピン錠30mg「明治」	錠	85.20	後			1179051F2203	後発
内	620933001	メキタジン錠3mg「わかもと」	錠	5.60	後			4413004F1324	後発
内	622665401	モンテルカストチユアブル錠5mg「日本臓器」	錠	40.00	後			4490026F1303	後発
内	622665501	ラマトロバン錠50mg「KO」	錠	42.10	後			4490021F1033	後発
内	622665601	ラマトロバン錠75mg「KO」	錠	53.60	後			4490021F2030	後発
内	622520602	ラロキシフェン塩酸塩錠60mg「あゆみ」	錠	44.10	後			3999021F1120	後発
内	622660001	ロスバスタチン錠2.5mg「フェルゼン」	錠	21.70	後			2189017F1278	後発
内	622660101	ロスバスタチン錠5mg「フェルゼン」	錠	41.40	後			2189017F2274	後発
内	622656201	ロビニロール徐放錠2mg「サワイ」	錠	100.10	後			1169013G1057	後発
内	622656301	ロビニロール徐放錠8mg「サワイ」	錠	343.90	後			1169013G2053	後発
内	622665701	ロルノキシカム錠2mg「KO」	錠	7.10	後			1149036F1033	後発
内	622665801	ロルノキシカム錠4mg「KO」	錠	9.80	後			1149036F2030	後発
内	622664601	炭酸ランタン顆粒分包250mg「JG」	包	67.10	後			2190029D1084	後発
内	622667501	炭酸ランタン顆粒分包250mg「ニプロ」	包	67.10	後			2190029D1092	後発
内	622664701	炭酸ランタン顆粒分包500mg「JG」	包	98.40	後			2190029D2080	後発
内	622667601	炭酸ランタン顆粒分包500mg「ニプロ」	包	98.40	後			2190029D2099	後発
内	622102602	沈降炭酸カルシウム錠250mg「武田テバ」	錠	5.60	後			2190024F2054	後発
内	621668203	沈降炭酸カルシウム錠500mg「武田テバ」	錠	5.70	後			2190024F1058	後発
注	620801801	カルバゾクロムスルホン酸Na静注100mgフソー0.5%20mL	管	56.00	後			3321401A4262	後発
注	620800401	カルバゾクロムスルホン酸Na静注25mgフソー0.5%5mL	管	56.00	後			3321401A2189	後発

種	電算コード	薬品名	単位	金額	後発品	後発品あり	加算	YJコード	置き換え率
注	620801101	カルバゾクロムスルホン酸Na静注50mgフソー 0.5%10mL	管	56.00	後			3321401A3193	後発
注	622607401	ガンマガード静注用5g 96mL(溶解液付)	瓶	25,364.00	他			6343420X2029	
注	620074001	サリチル酸Na静注0.25g「フソー」5%5mL	管	56.00	後			1143400A1045	後発
注	620074601	サリチル酸Na静注0.5g「イセイ」5%10mL	管	58.00	後			1143400A2157	後発
注	620074201	サリチル酸Na静注0.5g「フソー」5%10mL	管	58.00	後			1143400A2165	後発
注	620711315	シアノコバラミン注1000μg「KN」1mg	管	82.00	他			3136402A3203	
注	621328801	チオクト酸静注25mg「KN」0.5%5mL	管	56.00	後			3999415A2119	後発
注	622667301	デクスedetミジン静注液200μg/50mLシリンジ「ニプロ」	筒	2,223.00	後			1129400G1049	後発
注	622661401	デクスedetミジン静注液200μg「サンド」2mL	瓶	1,908.00	後			1129400A1062	後発
注	622667401	デクスedetミジン静注液200μg「ニプロ」2mL	瓶	1,908.00	後			1129400A1070	後発
注	621431901	ナファモスタットメシル酸塩注射用100mg「旭化成」	瓶	931.00	後			3999407D3150	後発
注	621428901	ナファモスタットメシル酸塩注射用10mg「旭化成」	瓶	236.00	後			3999407D1300	後発
注	621430401	ナファモスタットメシル酸塩注射用50mg「旭化成」	瓶	404.00	後			3999407D2315	後発
注	622073402	ニトログリセリン静注1mg/2mL「TE」	管	90.00	後			2171403A1072	後発
注	621726301	ニトログリセリン静注5mg/10mL「TE」	管	291.00	後			2171403A2087	後発
注	621912701	ニトログリセリン点滴静注25mg/50mL「TE」	袋	1,211.00	後			2171403A8042	後発
注	621726401	ニトログリセリン点滴静注50mg/100mL「TE」	袋	2,035.00	後			2171403A7062	後発
注	620894502	ヒアルロン酸Na関節注25mg「明治」1%2.5mL	管	311.00	後			3999408A1325	後発
注	622646802	ポリコナゾール点滴静注用200mg「YD」	瓶	4,679.00	後			6179401F1034	後発
注	620166503	リドカイン静注液2%「タカタ」5mL	管	92.00	他			1214401A5049	
注	621670602	リドカイン点滴静注液1%「タカタ」200mL	袋	494.00	後			1214404A2035	後発
注	622654101	リネゾリド点滴静注液600mg「KCC」300mL	袋	8,462.00	後			6249401A1050	後発
注	622652801	リネゾリド点滴静注液600mg「日医工」300mL	袋	8,462.00	後			6249401A1068	後発
外	621397201	オフロキサシン点眼液0.3%「日点」	mL	45.60	他			1319722Q1279	
外	620557901	クロトリマゾール錠100mg「F」	錠	29.80	後			2529702H1087	後発
外	620215701	クロモグリク酸Na点眼液2%「科研」100mg5mL	瓶	359.00	後			1319717Q1375	後発
外	620229101	クロモグリク酸Na点鼻液2%「科研」190mg9.5mL	瓶	472.20	後			1329700Q1252	後発
外	620557101	クロラムフェニコール錠100mg「F」	錠	55.80	他			2521701H1068	
外	622650901	ケトプロフェンパップXR120mg「テイコク」10×14cm	枚	16.90	後			2649729S5036	後発
外	620206401	ゲンタマイシン点眼液0.3%「日点」3mg	mL	17.60	後			1317706Q1119	後発
外	620213001	コンドロイチン点眼液1%「日点」5mL	瓶	84.80	後			1319709Q3055	後発
外	620213301	コンドロイチン点眼液3%「日点」5mL	瓶	87.20	後			1319709Q4078	後発
外	620213501	シアノコバラミン点眼液0.02%「日点」5mL	瓶	84.80	後			1319710Q2116	後発
外	622660901	ドルモロール配合点眼液「日点」	mL	284.60	後			1319819Q1062	後発
外	620196401	トロピカミド点眼液0.4%「日点」	mL	17.40	後			1311705Q1064	後発
外	621479001	ネオヨジンシュガーバスタ軟膏	g	11.00	後			2699801V1157	後発
外	622661001	ヒアルロン酸ナトリウム点眼液0.3%「ニッテン」5mL	瓶	200.30	後			1319720Y2144	後発
外	622661101	ヒアルロン酸ナトリウム点眼液0.3%「日点」5mL	瓶	200.30	後			1319720Y2152	後発
外	622646901	ビマトプロスト点眼液0.03%「SEC」	mL	390.70	後			1319757Q1035	後発
外	622661201	ビマトプロスト点眼液0.03%「TS」	mL	390.70	後			1319757Q1043	後発
外	622663401	ビマトプロスト点眼液0.03%「ニットー」	mL	390.70	後			1319757Q1060	後発
外	622650401	ビマトプロスト点眼液0.03%「わかもと」	mL	390.70	後			1319757Q1078	後発

種	電算コード	薬品名	単位	金額	後発品	後発品あり	加算	YJコード	置き換え率
外	622658601	ビマトプロスト点眼液0.03%「日新」	mL	390.70	後			1319757Q1051	後発
外	620555802	ブセレリン点鼻液0.15%「ILS」 15.75mg10mL	瓶	5,521.20	後			2499701R1087	後発
外	620203501	フルオロメロン点眼液0.02%「日点」	mL	17.60	後			1315704Q1140	後発
外	620204101	フルオロメロン点眼液0.05%「日点」	mL	19.50	後			1315704Q2065	後発
外	620204401	フルオロメロン点眼液0.1%「日点」	mL	19.80	後			1315704Q3150	後発
外	621764305	フルチカゾン点鼻液50 μ g武田テバ28噴霧用 2.04mg4mL	瓶	417.50	後			1329707Q1270	後発
外	621878705	フルチカゾン点鼻液50 μ g武田テバ56噴霧用 4.08mg8mL	瓶	769.20	後			1329707Q3222	後発
外	622661601	ラタチモ配合点眼液「TS」	mL	513.90	後			1319817Q1063	後発